

CONTROL-SA®/WorkFlow

Vorteile

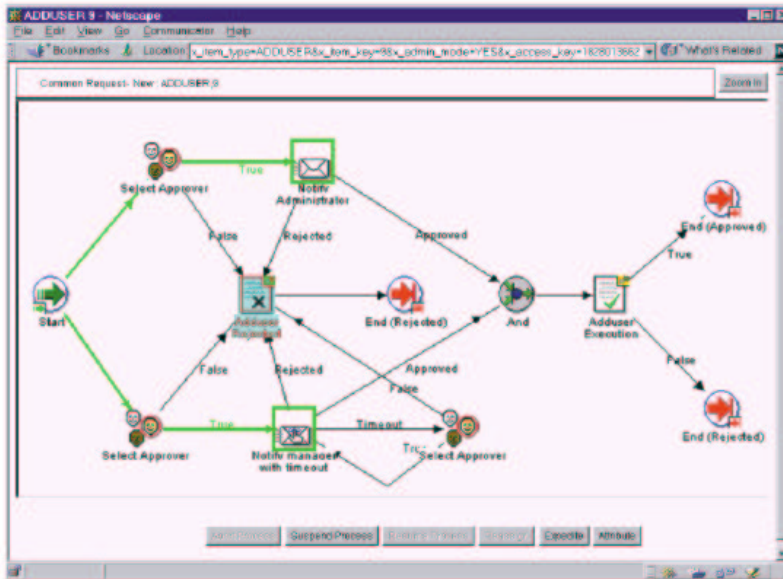
- Bietet eine webbasierte Automatisierung der Anforderung und Genehmigung von Zugriffsrechten.
- Ermöglicht das vollautomatisierte Einrichten und Löschen von Endbenutzer-Zugriffsrechten.
- Erhöht die Produktivität der Endbenutzer durch das Reduzieren der Zeit von der Anforderung bis zur Genehmigung um Tage oder Wochen und erteilt Benutzern so schnelleren Zugriff auf Ressourcen.
- Erhöht die Zuverlässigkeit durch das Zuordnen und Prüfen des Pfades von Zugriffsanforderungen von der Einleitung bis zur Genehmigung und Ausführung.
- Erhöht die allgemeine Sicherheit durch verbesserte Durchsetzbarkeit der Endbenutzer-Zugriffsrichtlinien.

Das Problem

Das Erweitern und Widerrufen von Benutzerzugriffsrechten an IT-Ressourcen stellt für die komplexen Unternehmen von heute eine große Herausforderung dar. Änderungen im Unternehmen, Mobilität der Angestellten und der Einfluss durch Benutzer aus Fremdfirmen erfordern eine ständige Änderung der Benutzerzugriffsrechte. Im Zeitalter des eBusiness wird die Anzahl an Benutzern und der Benutzerwechsel sogar noch durch den Bedarf an Zugriff auf IT-Ressourcen von Personen aus Fremdfirmen erhöht. Diese Tatsachen zusammen genommen gestalten die Sicherheitsverwaltung zunehmend schwierig. Damit ein Unternehmen die Service-Anforderungen ohne Fehler bei der Sicherheit erfüllen kann, müssen die Prozesse bei diesem Arbeitsablauf effizient und verfolgbar sein. In der Regel ist der Prozess zur Anforderung von Zugriffsrechten zeitaufwendig, ineffizient, papierlastig und führt zu langen Verzögerungen. Darüber hinaus wird der Prozess durch das Fehlen von zuverlässigen Methoden zur Verfolgung und Prüfung des Anforderungsstatus verkompliziert, z. B. wenn Unterlagen von einer Genehmigungsinstanz zur nächsten weitergeleitet werden. Viele Unternehmen lockern daher entweder den Genehmigungsprozess oder haben gar keinen, da ihnen ein effizientes Workflow-Tool fehlt. Die Produktivität sinkt, da Endbenutzer nicht auf die benötigten Systeme zugreifen können. Darüber hinaus wird die Sicherheit gefährdet, weil das Widerrufen von Zugriffsrechten von früheren Benutzern zu lange dauert.

Die BMC Software-Lösung

CONTROL-SA/WorkFlow von BMC Software bietet eine schnelle, webbrowsersbasierte Methode zur Verwaltung des Prozesses zur Genehmigung von Zugriffsrechten. Diese leistungsstarke und Plattform übergreifende Lösung automatisiert und vereinfacht die Autorisierung, reduziert die für eine Genehmigung erforderliche Zeit und gestattet eine Verfolgung der Anforderungen. Durch das Verkürzen des Antwortzyklus eliminiert CONTROL-SA/WorkFlow die verborgenen Kosten einer verlorenen Produktivität, die häufig durch einen zu langen und ineffizienten Zugriffs-genehmigungsprozess verursacht werden. CONTROL-SA/WorkFlow verwendet definierbare Jobcodes zum Vereinfachen der Zuweisung und Verfolgen von Benutzerzugriffsrechten. Mit Jobcodes wird darüber hinaus das Ändern oder Widerrufen von Zugriffsrechten vereinfacht. Das vollautomatisierte Einrichten und Widerrufen von Zugriffsrechten für Endbenutzer in CONTROL-SA standardisiert weiterhin die Implementierung der firmenweiten Sicherheitsrichtlinien.



Die Onlineverfolgung des Zugriffsanforderungsprozesses sorgt für erhöhte Verantwortlichkeit, Beschleunigen des ersten Benutzerzugriffs und schafft eine bessere Durchsetzung der Sicherheitsrichtlinien.

Automatisierte Erzeugung von Anforderungen

CONTROL-SA/WorkFlow automatisiert den Prozess bei der Anforderung von Zugriffsrechten von der ersten Anforderung bis hin zur Genehmigung und Ausführung. Auf diese Weise wird die erforderliche Zeit beträchtlich reduziert.

Mit CONTROL-SA/WorkFlow sind verschiedene Arten von Transaktionen möglich. Das Hinzufügen eines neuen Benutzers zur Firma, das Ändern und Löschen von Benutzer-Jobprofilen, das Widerrufen oder Wiederherstellen der Zugriffsrechte eines Benutzers an IT-Ressourcen kann über ein elektronisches Formular erfolgen.

Eine benutzerfreundliche Oberfläche, die sich an Webbrowser anlehnt, gestattet es den Endbenutzern aus allen Teilen der Firma, Zugriffsrechte und Jobcode-Änderungen sowohl für sich als auch für die Mitarbeiter online anzufordern.

Das gestaltet den gesamten Anforderungsprozess einfach, fehlerfrei und erzeugt keinen Papierkram.

Weiterleitung von Genehmigungen

Sobald eine Anforderung über ein Onlineformular übermittelt wurde, erhalten die zur Genehmigung autorisierten Personen automatisch eine elektronische Benachrichtigung. Daraufhin muss jede Person diese Anforderung genehmigen, ablehnen oder zur weiteren Untersuchung weiterleiten.

CONTROL-SA/WorkFlow beschleunigt den Genehmigungsprozess durch das Zuweisen wechselnder Genehmigungspfade.

Zugriffsanforderungen werden, basierend auf der Zuordnung aller Jobprofile und Benutzer in einer Firma, automatisch an die Person weitergeleitet die diese Anforderung genehmigen soll.

CONTROL-SA/WorkFlow eskaliert Anforderungen automatisch, indem sie an die genehmigenden Personen weitergeleitet werden, bis einer, einige oder alle antworten. Auf diese Weise wird die Verzögerungszeit zwischen dem Stellen einer Anforderung um Zugriffsrechte und deren Ausführung reduziert und sichergestellt, dass neue Benutzer sofort die erforderlichen Zugriffsrechte erhalten und dass die Zugriffsrechte früherer Mitarbeiter schneller widerrufen werden.

Widerrufen von Zugriffsrechten

Mit CONTROL-SA/WorkFlow erfolgt das Widerrufen von Zugriffsrechten genau so schnell wie das Zuweisen oder Ändern. Die Automatisierung, die eine Online-Anforderung, Genehmigung und das Einrichten von Zugriffsrechten ermöglicht, sorgt auch für das schnelle Widerrufen von Zugriffsrechten von Benutzern.

Entsprechend können Jobcodes zum Beschreiben und automatischen Einschränken von Zugriffsrechten für zeitlich begrenzte Angestellte, Vertragspartner und Benutzer von Fremdfirmen verwendet werden. Berechtigungen können so programmiert werden, dass sie "verfallen" und ohne einen Eingriff durch einen Administrator gelöscht werden.

Prüfungen und Verantwortlichkeit

Der Sicherheits-Workflow ist mehr als nur ein leistungsstarkes Prozess-automatisierungstool.

Es bietet Administratoren einen besseren Überblick des Anforderungs-Genehmigungs-prozesses.

CONTROL-SA/WorkFlow erstellt einen dynamischen Verlauf der Transaktionen von der Anforderung bis zur Genehmigung.

Der Verlauf wiederum enthält eine detaillierte Aufzeichnung, die zur Prüfung des Benutzerzugriffs verwendet werden kann.

CONTROL-SA/WorkFlow bietet ein Ablaufdiagramm, in dem der Genehmigungspfad und der Status einer Genehmigungsanforderung aufgezeigt wird. So können Genehmigende,

Anfragende und Sicherheitsadministratoren den dynamischen

Verlauf von bestimmten Anforderungen anzeigen. Das Ablaufdiagramm bietet eine minuten-genaue Onlineverfolgung, eine höhere Zuverlässigkeit und verhindert Verzögerungen im Genehmigungsprozess.

Umfassende Integration

CONTROL-SA/WorkFlow ist ein wesentlicher Teil der integrierten Programmfamilie CONTROL-SA for Security Management mit Produkten für zentrales Sicherheitsmanagement, die es gestatten, dass in CONTROL-SA/Work-Flow verarbeitete Zugriffsanforderungen von Benutzern automatisch von CONTROL-SA ausgeführt werden.

- CONTROL-SA ist die zentrale Sicherheitsplattform, die eine Verwaltung des Benutzerzugriffs auf Ressourcen in heterogenen IT-Umgebungen ermöglicht.
- CONTROL-SA/PassPort ist eine webbasierte Oberfläche für den Endbenutzer, mit der Kennwort-änderungen für alle IT-Ressourcen ausgeführt werden können.
- CONTROL-SA/Links bietet einen leistungsstarken Sicherheitsereignis-Manager und erweitert die Konnektivität der Produkte.

Weitere Informationen zu BMC Software finden Sie im Internet unter www.bmc.com

BMC Software, die BMC Software-Logos und alle weiteren BMC Software-Produkt- oder Servicenamen sind eingetragene Marken oder Marken von BMC Software, Inc. Alle sonstigen eingetragenen Marken oder Marken sind das Eigentum der jeweiligen Besitzer.
© 2002 BMC Software, Inc. Alle Rechte vorbehalten.

17710

6/2002