

CONTROL-SA®/WorkFlow

Principaux avantages

- Permet une automatisation, via le Web, des demandes et des approbations de droits d'accès.
- Automatise intégralement la définition et l'annulation des privilèges d'accès.
- Améliore sensiblement la productivité de l'utilisateur final en réduisant la durée de traitement des demandes de plusieurs jours, voire de plusieurs semaines.
- Accroît la transparence et la traçabilité des procédures de traitement des demandes depuis le stade de la demande jusqu'à celui de l'approbation et de l'exécution.
- Augmente la sécurité globale en permettant un respect plus strict des politiques de contrôle des accès.

Le défi

Le processus d'octroi et de révocation de droits d'accès à des ressources informatiques constitue un défi pour les entreprises modernes.

Les changements organisationnels, la mobilité de la main-d'œuvre et l'afflux d'utilisateurs tiers requiert en permanence une modification des privilèges d'accès.

À l'ère de l'e-business, les demandes d'accès aux ressources informatiques de l'entreprise émanant de tiers gonflent le nombre des utilisateurs et accélèrent leur rotation. L'effet combiné de ces facteurs complique singulièrement la gestion de la sécurité. Pour qu'une entreprise puisse répondre aux attentes des utilisateurs en matière de qualité des services sans compromettre sa sécurité, elle doit absolument définir un flot de travail à la fois efficace et traçable.

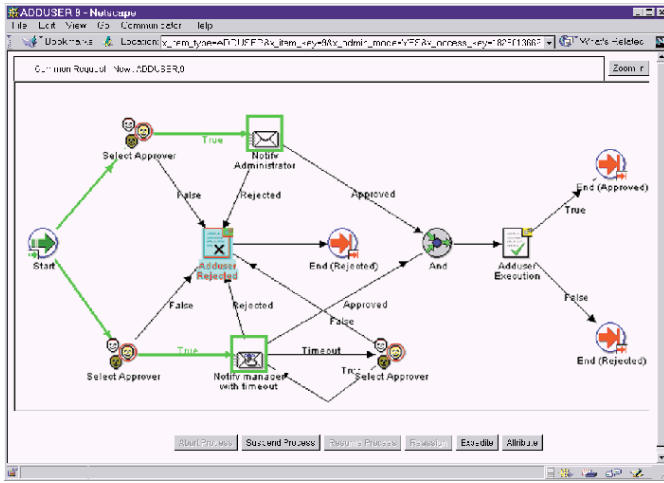
Généralement, le traitement des demandes, à la fois lent et inefficace, débouche sur des tonnes de papier gaspillées. La procédure est d'autant plus compliquée que les différentes personnes chargées d'approuver la demande ne disposent pas de méthode fiable de suivi et de contrôle.

Nombreuses sont par conséquent les sociétés - incapables de parvenir à un flot de travail efficace - qui n'ont

d'autre choix que d'assouplir leurs procédures d'approbation, voire carrément de les supprimer. La productivité s'en trouve évidemment réduite, les utilisateurs finaux étant dans l'impossibilité d'accéder aux systèmes requis. En outre, la sécurité reste compromise tant que les privilèges d'accès des anciens utilisateurs ne sont pas révoqués.

La solution BMC Software

CONTROL-SA/WorkFlow de BMC Software offre une méthode rapide et une interface intuitive de type Web pour gérer la procédure d'approbation des demandes d'accès émanant des utilisateurs. Cette solution puissante et interplates-formes permet d'automatiser et de rationaliser les autorisations, de réduire le délai d'examen des demandes et de reconstituer éventuellement le parcours d'une demande spécifique. En raccourcissant le cycle de réponse, CONTROL-SA/WorkFlow élimine les coûts cachés associés aux pertes de productivité inhérentes à une procédure souvent lente et inefficace.



Le suivi en ligne du parcours des demandes d'accès accroît la transparence et l'efficacité de la procédure et permet une application plus stricte des règles de sécurité.

CONTROL-SA/Workflow a recours à des codes de tâche programmables pour simplifier l'octroi et le suivi de privilèges d'accès aux utilisateurs. Ces codes permettent aussi de simplifier la modification et la révocation des droits d'accès. Des procédures entièrement automatisées de configuration des profils d'utilisateur et de révocation des droits d'accès permettent une uniformisation encore plus poussée des politiques de sécurité de l'entreprise.

Génération automatique des demandes

CONTROL-SA/Workflow automatise le processus de traitement des demandes de droits d'accès, depuis leur dépôt jusqu'à leur approbation et leur utilisation, permettant ainsi de gagner un temps considérable.

Plusieurs types de transactions sont possibles avec CONTROL-SA/Workflow.

L'ajout d'un utilisateur à l'entreprise, la modification ou la suppression d'un profil d'utilisateur et la révocation ou la restauration des droits

d'accès d'un utilisateur sont autant de tâches pouvant être effectuées à l'aide d'un formulaire électronique.

Une interface homme-machine graphique et conviviale de type Web permet à un utilisateur final, quel que soit l'emplacement de sa station, de demander en ligne des droits d'accès et des changements de code de tâche pour son usage personnel ou celui de ses subordonnés.

Ainsi, la procédure d'examen des demandes est à la fois simple, non sujette aux erreurs et entièrement informatisée.

Parcours des demandes d'approbation

Une fois la demande soumise à l'aide d'un formulaire électronique, elles parvient automatiquement aux personnes compétentes pour approbation.

Chaque individu concerné doit alors réagir en approuvant, en refusant ou en faisant suivre la demande.

CONTROL-SA/Workflow accélère la procédure en prévoyant des itinéraires de remplacement. Les demandes sont automatiquement acheminées jusqu'aux personnes com-

pétentes identifiées sur la base d'une carte de tous les profils de tâche et d'utilisateur de l'entreprise.

CONTROL-SA/Workflow fait automatiquement remonter les demandes sur le plan logique jusqu'à ce qu'un ou plusieurs décideurs répondent. Cette méthode permet de réduire le délai séparant le dépôt d'une demande de son exécution. Elle assure l'octroi rapide de droits d'accès aux personnes qui en ont besoin et la suppression non moins rapide des privilèges éventuellement accordés à des utilisateurs ayant cessé de travailler pour l'entreprise.

Révocation des privilèges d'accès

Avec CONTROL-SA/Workflow, la révocation des accès privilèges est aussi facile que leur octroi ou leur modification. La procédure automatisée de traitement des demandes de droits d'accès s'applique en effet aussi à l'annulation de droits déjà accordés.

Il est également possible, grâce à des codes de tâche, de limiter les droits d'accès accordés à des employés temporaires, des sous-traitants et des tiers, notamment en leur affectant une date de péremption garantissant leur annulation automatique sans intervention de l'administrateur.

Audits et transparence

Le flot de travail de sécurité n'est pas qu'un simple outil d'automatisation. Il permet également aux administrateurs de mieux comprendre la procédure d'approbation des demandes. CONTROL-SA/Workflow génère en effet un historique dynamique des transactions inhérentes au traite-

ment des demandes, historique qui peut éventuellement servir à des audits.

CONTROL-SA/WorkFlow contient aussi un utilitaire, de type organigramme, permettant de définir l'itinéraire des demandes de droits d'accès. La carte ainsi tracée permet à tous les intéressés (auteur de la demande, personnes chargées de l'approuver et administrateurs de sécurité) de visualiser le parcours d'une demande spécifique. En permettant de suivre la demande à la trace et en ligne, cet utilitaire renforce la transparence de la procédure et empêche les retards indus.

Intégration complète

CONTROL-SA/WorkFlow est un composant essentiel de la ligne intégrée de produits de gestion centralisée INCONTROL pour Security Management. Il permet aux demandes d'accès émanant des utilisateurs et traitées par CONTROL-SA/WorkFlow d'être automatiquement exécutées par CONTROL-SA.

- CONTROL-SA est la plate-forme de sécurité centrale conçue pour gérer les accès des utilisateurs à des sources de données dans des environnements informatiques hétérogènes.
- CONTROL-SA/PassPort est une interface de type Web aidant l'utilisateur final à changer le mot de passe qui lui permet de se connecter à tous les systèmes et applications de l'entreprise.
- CONTROL-SA/Links est un puissant gestionnaire d'événements de sécurité pouvant être éventuellement connecté à toute une série d'unités logiques ou physiques.

Pour de plus amples renseignements, rendez-vous sur le site Internet de BMC Software à www.bmc.com

BMC Software, les logos de BMC Software et tous les autres noms de produit ou service BMC Software sont des marques commerciales (déposées ou pas) de BMC Software, Inc. Toutes les autres marques commerciales (déposées ou pas) citées appartiennent à leurs détenteurs respectifs.

© 2001 BMC Software, Inc. Tous droits réservés.

100039954 9/01